

INFORMATIONS

IMPORTANTES POUR VOTRE BIEN-ÊTRE



MERCI DE LIRE ABSOLUMENT
AVANT LA MISE EN SERVICE
DE VOTRE MEUBLE!

Cher client,

je suis votre nouveau meuble et vais habiter chez vous!

Pour profiter le plus longtemps possible de mes services, merci de bien vouloir respecter les conseils suivants.

CARACTÉRISTIQUES DE MATÉRIAUX / CRITÈRES D'UTILISATION

Tissus

Les tissus de revêtement comme le velours, le velours floqué ou chenillé sont sensibles à la pression de par leur mode de fabrication et peuvent présenter les caractéristiques suivantes:



Chatoiement

Sur les tissus à surface type velours, il peut se produire selon l'incidence de la source de lumière un effet d'ombres appelé chatoiement. Il ne s'agit pas dans ce cas d'un changement de couleur.



Formation d'effet miroir

Cet effet provoqué par la chaleur du corps, le poids et l'humidité est un phénomène lié au matériau et ne peut par conséquent pas être une raison de réclamation, sinon est une caractéristique typique du matériau.



Apparition de l'effet de Pilling (pelochage)

Peut apparaître sur les tissus plats par frottement par un autre tissu (vêtements). Ces peloches peuvent être facilement enlevées à l'aide d'un rouleau à ôter les peloches.

CARACTÉRISTIQUES DE MATÉRIAUX / CRITÈRES D'UTILISATION



Cuir Longlife

Vous obtenez avec le cuir un revêtement naturel et vivant! Chaque peau montre des caractéristiques individuelles et des structures et tons différents. Les petites cicatrices, les piqûres isolées ou de petites surfaces rugueuses ne sont en aucun cas un défaut sinon un signe que le cuir est un produit particulièrement naturel et original. Notez que sur les meubles livrés, des différences de couleur par rapport aux échantillons et aux modèles exposés sont possibles. Comme sur chaque type de peau, il est normal sur le cuir de bovins que des différences de surface et des rides apparaissent. Ce ne sont pas non plus des défauts, sinon des critères naturels et de ce fait des caractéristiques propres au matériau.

Cuir Buffalo/Nabucco

Buffalo/Nabucco est un véritable produit naturel, c'est pourquoi les piqûres de moustiques, les cicatrices, égratignures ou même les marques au fer sont des critères visibles d'authenticité. Par le léger ponçage, on obtient un effet changeant voulu. Les différences de couleur apparaissant sur une peau sont caractéristiques et un critère d'authenticité de ce cuir haut de gamme.

L'abrasion de couleur et une légère poussière de ponçage sont des phénomènes naturels sur ce type de cuir.

Buffalo/Nabucco est très sensible à la lumière et doit absolument être mis à l'abri d'un ensoleillement direct. De même, le cuir absorbe huiles et graisses par ses pores ouverts; la patine en résultant est caractéristique au matériau.

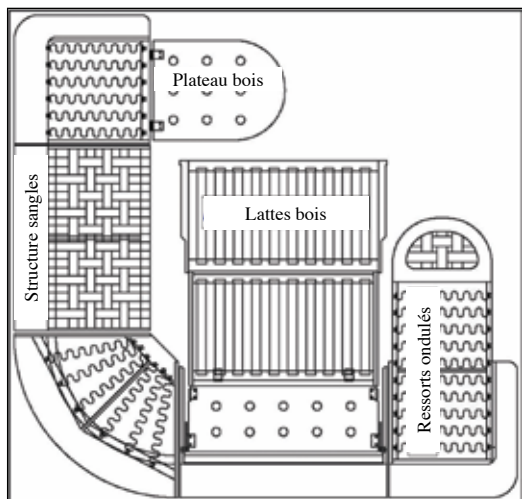
Vous trouverez ici quelques caractéristiques pouvant apparaitre sur un meuble recouvert de cuir:



CARACTÉRISTIQUES DE MATÉRIAUX / CRITÈRES D'UTILISATION

Coutures de séparation

Au cas où vous choisiriez le cuir comme matériau de revêtement, veuillez noter svp que des coutures supplémentaires par rapport à la version tissu sont nécessaires au niveau du dossier ou de l'assise.



Conforts d'assise

Veuillez noter que le confort d'assise peut paraître différent sur des éléments avec ou sans fonction pour des raisons techniques, même si la même mousse est utilisée dans tous les éléments (voir croquis).

Odeur de neuf / odeur propre

Les produits neufs ont initialement une propre odeur. C'est notoirement connu et il peut selon le type de matériaux et leur composition passer des semaines ou des mois avant que cette odeur disparaisse. Cette intensité d'odeur spécifique au matériau se réduit par l'utilisation du meuble et est influencée par des conditions comme la température ambiante, la saison, l'aération, le degré d'utilisation ainsi que la sensibilité de l'utilisateur (Fondation Test Produits). Certains produits naturels comme par exemple le cuir, le bois massif etc. gardent pour toujours leur odeur typique. L'Association Allemande pour la Qualité du Meuble (DGM) a établi des règlements de test garantissant que ces meubles ne représentent pas de danger pour la santé et l'environnement.



Velours et fonctions

En relation avec la structure particulière de la surface de tissus velours, il peut apparaître un léger déplacement du revêtement lors de l'utilisation de la fonction. Afin de garantir une apparence homogène et harmonieuse

de votre meuble, il peut être nécessaire de remettre à la main le tissu d'assise ou de dossier en place après avoir utilisé la fonction. Il est ainsi garanti que l'optique de votre meuble reste agréable. Dû à la surface duveteuse, un effort plus élevé qu'avec un revêtement en cuir est nécessaire pour utiliser la fonction.

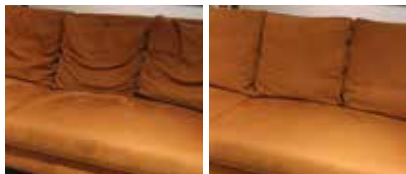
NETTOYAGE ET ENTRETIEN

En général, un entretien régulier est toujours important afin de prolonger la durée de vie de votre canapé ou fauteuil. Selon l'intensité d'utilisation, nous recommandons de brosser régulièrement les revêtements en tissu à l'aide d'une brosse souple et naturelle ou de passer l'aspirateur avec la buse adaptée aux meubles tapissés. Veuillez nettoyer les revêtements en cuir régulièrement avec un chiffon humide (merci de respecter les recommandations de nettoyage dans la notice d'utilisation).

Déteinte sur revêtements clairs

Sur les revêtements clairs (tissu et cuir), il apparaît parfois des déteintes causées par des tissus non grand teint tels que des jeans sombres. Lorsque des jeans continuent à déteindre même après lavages répétés, il s'agit de manière avérée d'un défaut du tissu du vêtement et non pas de la qualité du tissu de revêtement.

PHÉNOMÈNES D'UTILISATION



Coussins

Les coussins d'assise et de dossier sont très souvent rembourrés de plumes ou de floqué de fibres. Afin d'éviter un glissement de ce rembourrage, les coussins sont divisés et cousus en chambres séparées. Selon le type de revêtement et l'utilisation, ces chambres deviennent visibles. On y reconnaît la finition manuelle et spécialisée. Tous les rembourrages sont comprimés lors de l'usage.

Il est pour cela nécessaire de battre et étirer les coussins régulièrement (comme un oreiller) pour rétablir leur forme et force de soutien.



Formation d'ondulations

Dû au rembourrage souple, une empreinte au niveau de l'assise et du dossier est inévitable. Par la chaleur du corps, l'humidité et une sollicitation durable, chaque meuble montre des ondulations au niveau de l'assise et du dossier au cours du temps. Vous pouvez agir sur

cet effet en lissant l'assise et le dossier après utilisation. Vous conserverez ainsi l'aspect initial le plus longtemps possible.



Déport de couture et hauteur

Selon l'utilisation, il peut se produire des déports de couture et de hauteur, spécialement sur les meubles à fonction (voir photo). Ceux-ci se laissent améliorer en les battant et les étirant.

MEUBLES AVEC FONCTION



Position initiale

Afin de profiter le plus longtemps possible de vos meubles himolla, nous signalons que tous les éléments de fonction doivent être remis dans leur position initiale après utilisation. Dans le cas contraire, des plis peuvent apparaître au niveau du revêtement ainsi que des écrasements et détériorations du système de fonction.



Usure

Lors de l'utilisation d'un meuble à fonction, une abrasion de métal peut apparaître sous le meuble. Merci de l'ôter régulièrement par aspiration ou par serpillère selon le type de revêtement de sol. Un meuble à fonction est régulièrement en mouvement. Pour cela, les charnières doivent être vérifiées et nettoyées de temps en temps. Assurez-vous tout d'abord que les meubles à fonction électrique soient débranchés et que personne ne soit assis dans le meuble et puisse déclencher une fonction. Passer un chiffon sur les jointures. Veuillez noter que les pièces du système de fonction ne doivent jamais être huilées, lubrifiées ou graissées, ce qui augmente l'abrasion et peut provoquer un dégât important au sol en combinaison avec le lubrifiant.

Bruits

Sur les meubles à fonction, des bruits peuvent se produire lors de leur utilisation. Ces bruits peuvent également être influencés par le poids de l'utilisateur.



Fonction Zérostress

Les manettes ne servent pas de freins ou pour fixer/arrêter le modèle choisi! Leur usage sert simplement à garder la position voulue par l'utilisateur!

Indications techniques pour batteries externes

La batterie est équipée d'un mode veille. Afin d'activer la batterie, appuyer quelques secondes sur le bouton noir.

Le niveau de charge est indiqué par 4 LED verts. Dès qu'un seul LED est rouge, la batterie doit être rechargée (temps de charge env. 7 heures).

Pour désactiver la batterie, appuyer au moins trois secondes sur le bouton noir; un signal sonore retentit et la batterie se met en mode veille.



**Vous trouverez d'autres informations importantes
ainsi que nos modes d'emploi et descriptions de
fonctions sur notre site Internet
www.himolla.com**

himolla Polstermöbel GmbH
Landshuter Strasse 38
D-84416 Taufkirchen/Vils
info@himolla.com
www.himolla.com